

AQ長寿命化工法

■コンクリート打放しとは

コンクリート打放しとは、建物の外装にタイルやサイディングなどの外壁材を用いずに型枠を外した、むきだしのコンクリート面そのままの状態です。高度な建築設計と精密なコンクリート打設技術が必要な非常に手の込んでいる美しい建物です。

しかしながら、新築時の美しいコンクリートを維持することが究極に困難であり、打放しコンクリートを再生し、半永久的に保護することは不可能とされていました。

■AQ長寿命化工法とは

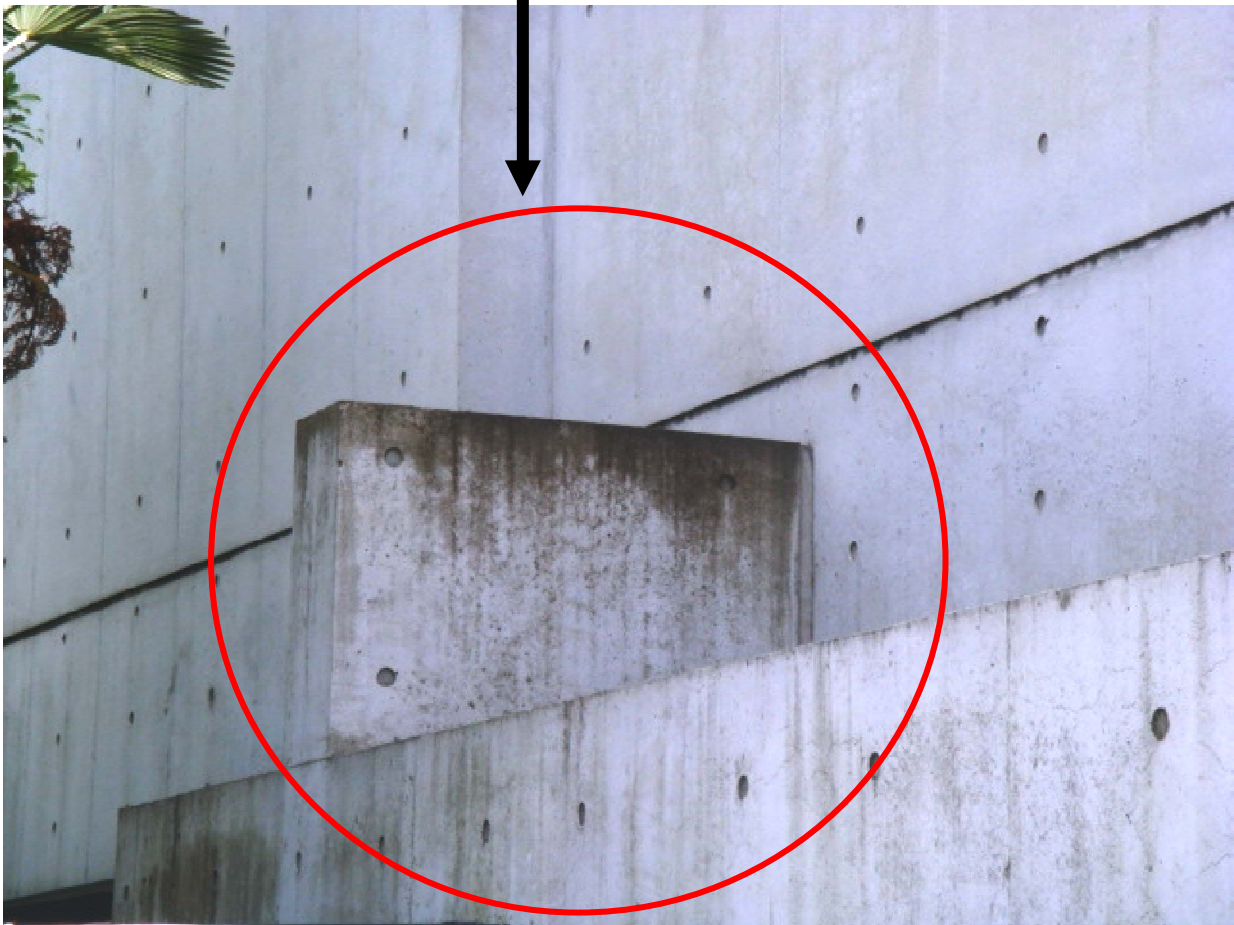
AQ シールドにて、コンクリート打放しの質感を活かし、コンクリート構造物を酸性雨、中性化、汚染物質などの劣化源から保護し、美しいままに長寿命化する弊社オリジナルの工法です。

AQ長寿命化工法の『AQ シールド コンクリートバリア』は、従来のコンクリート塗装、合成樹脂系塗料・シリコン樹脂・フッ素系クリアーコート・光触媒・撥水剤とは全く違い、強靱で美しい保護機能を持つ、液体ガラス塗料【AQ シールド】を使用し、AQ 工法にて新築時の綺麗なコンクリートを半永久的に保護、または、既存の劣化したコンクリートを修繕・補修・再生し、半永久的に保護する、画期的な長寿命化工法です。

AQ SHIELD (コンクリート施工前)

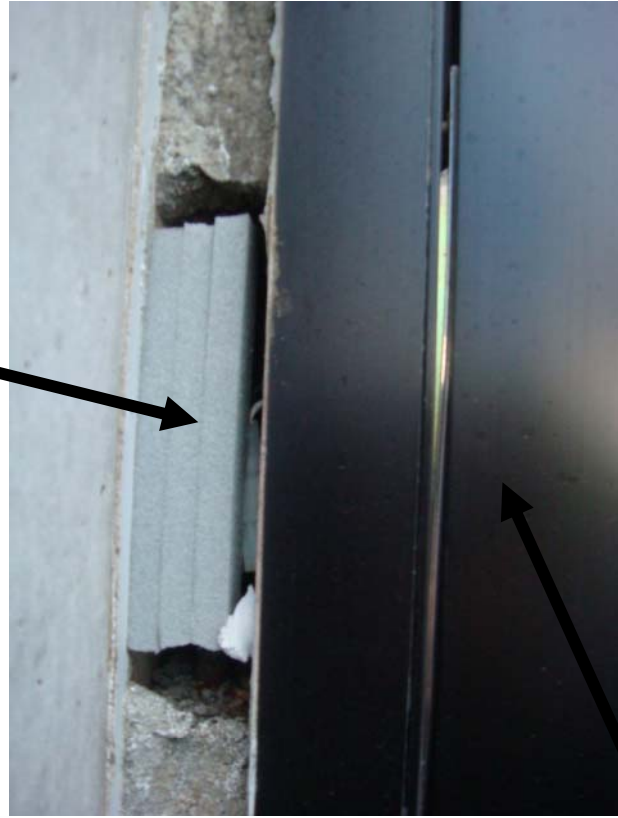




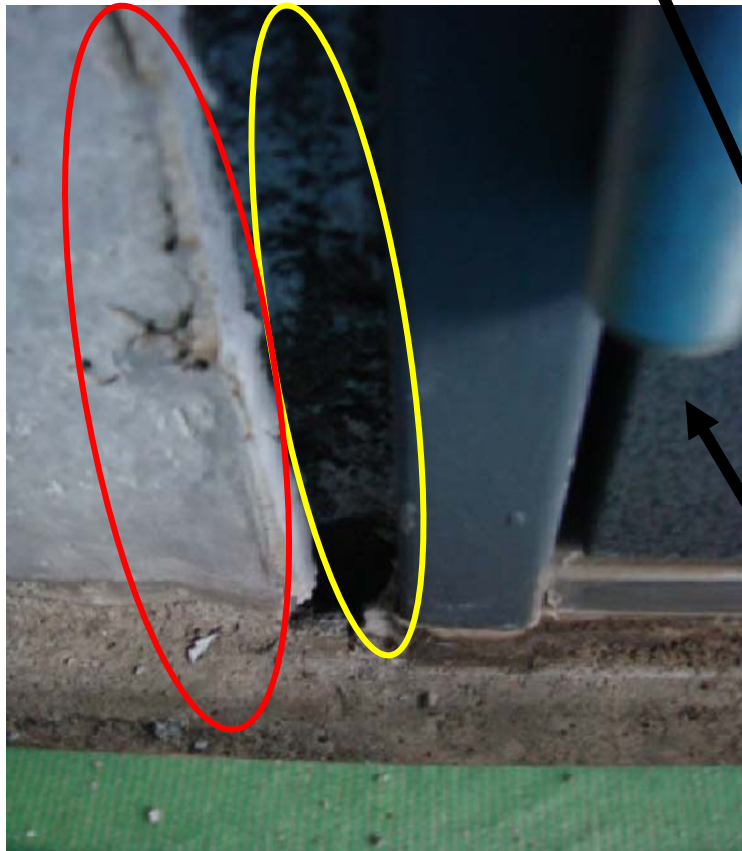


AQ SHIELD (マンション扉と躯体との隙間発生)

施主様による、応急処置跡



目地シール部分劣化
コンクリート劣化亀裂



マンションドア扉 下部分

AQ SHIELD (施主様と施工打合せ)



AQ SHIELD (コンクリート肌合せ)



AQ SHIELD (コンクリート施工中)



AQ SHIELD (コンクリート施工後)





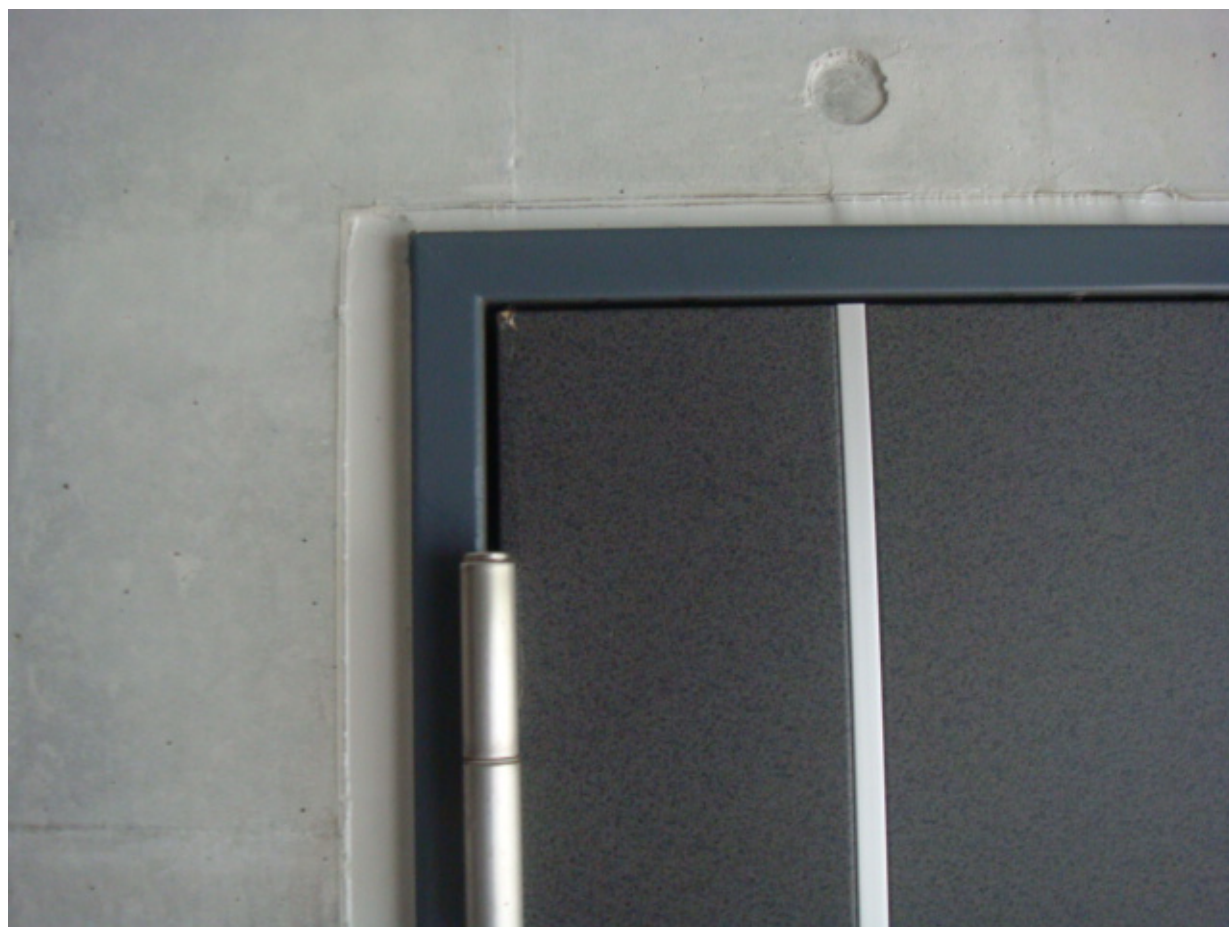






AQ SHIELD（コンクリート目地 シール部分）

※目地シール部分にも施工が可能



AQシールドを施工することにより、コンクリートをはじめとする、あらゆる建造物を半永久的に保護します。

また、建物全体まるごとシールドし保護をするので、シール部分の亀裂や劣化も躯体同様に、守ることが可能となります。

藤本様邸(東京都世田谷区)

施工後



藤本 様 (二子玉川)
施工後 2

